

# TRACÉ DE CADRAGE

## BOÎTE 1/5 EMBOUTIE

LIMITE JONC SUPERIEUR D.85

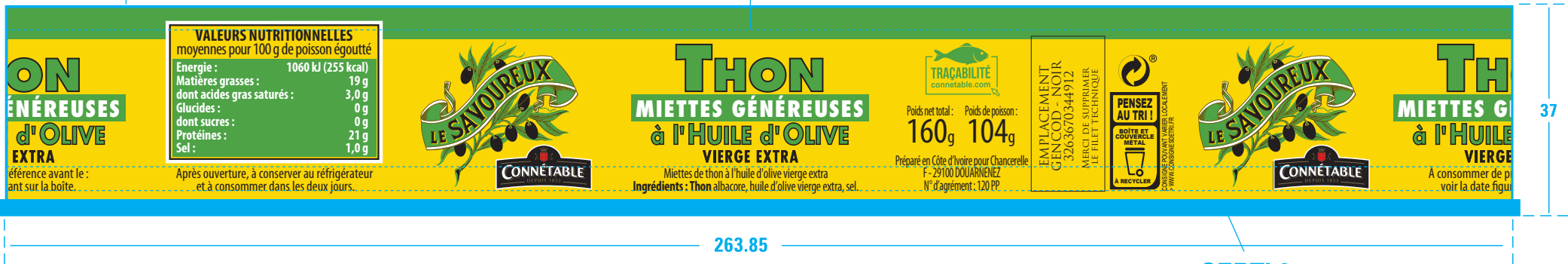
ILLUSTRATION CUVETTE D.76

LIMITE DES TEXTES D.72

UNE SEULE PIECE DE METAL EMBOUTIE  
même couleur de fond entre ciel  
et côté de la boîte



ZONE LISIBLE 24 X 263.85



VALEURS NUTRITIONNELLES	
moyennes pour 100 g de poisson égoutté	
Energie :	1060 kJ (255 kcal)
Matières grasses :	19 g
dont acides gras saturés :	3,0 g
Glucides :	0 g
dont sucres :	0 g
Protéines :	21 g
Sel :	1,0 g

référence avant le :  
ant sur la boîte.

Après ouverture, à conserver au réfrigérateur  
et à consommer dans les deux jours.

Poids net total : 160g  
Poids de poisson : 104g  
Préparé en Côte d'Ivoire pour Chancerelle  
F-29100 DOUARNENEZ  
N° d'agrément : 120 PP

Miettes de thon à l'huile d'olive vierge extra  
Ingrédients : Thon albacore, huile d'olive vierge extra, sel.

EMPLACEMENT  
GENCOD - NOIR  
3263670344912  
MERCI DE SUPPRIMER  
LE FILLET TECHNIQUE

PENSEZ AU TRI !  
BOÎTE ET COUVERCLE  
METAL  
A RECYCLER  
CONSOMME POURANT VASER LOCALISMENT  
WWW.CONSOMMATEUR

A consommer de p  
voir la date figur

 <b>Mot compte triple</b> Marketing • Communication 34 rue de Douarnenez - 29000 Quimper 02 56 04 81 36 - motcomptetriples.com	Client : Connétable Intitulé dossier : Le Savoureux Miettes généreuses - Format 1/5 Date de remise de l'exé : 27/09/2017	Couleurs recommandées NOIR P 362C P Yellow 012C Rouge Connétable	Info technique Gencod à intégrer par vos soins : 3263670344912 en noir
	ATTENTION : Ceci est un fichier d'exécution et non un document "Prêt à flasher". Tous les éléments, de surimpressions, de recouvrements, etc, sont à exécuter par le photogreveur.		